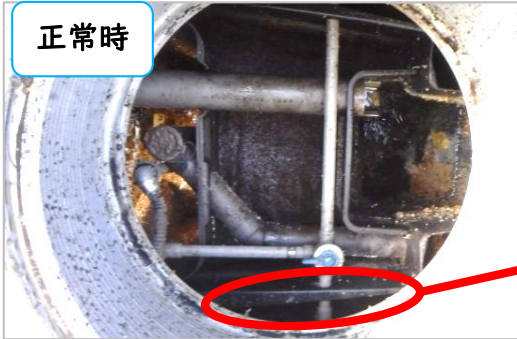


## 【浄化槽 改善事例】 ばっ気攪拌装置の異常について

一部の浄化槽では、流入した汚泥をばっ気で攪拌し、スカム(浮遊物)として貯蔵することによる浄化槽の小容量化を目的に、一次処理部分へばっ気攪拌装置が設置されています。

このばっ気攪拌装置は汚物等によりつまる事があるため、異常が確認された場合は目詰まりを除去するなどの対応が必要です。

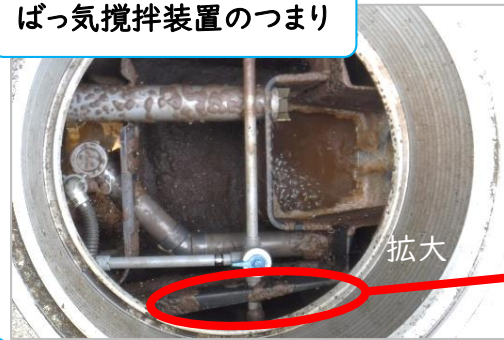
正常時



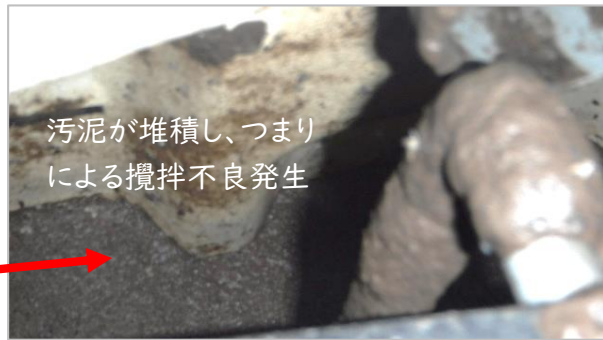
ばっ気攪拌中



ばっ気攪拌装置のつまり



汚泥が堆積し、つまりによる攪拌不良発生



また汚水の流入状況によっては、ばっ気攪拌位置がずれるなどの異常が発生することがあります。

ばっ気攪拌装置に異常が生じた場合は、保守点検業者と相談のうえ対応するなどの対策が必要となります。

ばっ気攪拌装置の攪拌位置修正



位置修正後

