

## 【浄化槽 改善事例】 消毒薬切れについて

し尿を処理する浄化槽の処理水は大腸菌等を含むことから、塩素剤等による消毒が必要です。消毒薬は水に溶け消費されることから、水の使用量が多いと消毒薬補充が間に合わず、消毒薬が切れることがあります。

消毒薬切れは不適正と判定されます。消毒薬が切れた場合は保守点検業者と相談のうえ早急に補充が必要です。また頻繁に消毒薬切れが発生する場合は、保守点検回数を増加し消毒薬補充間隔を短くする等の対策が必要です。

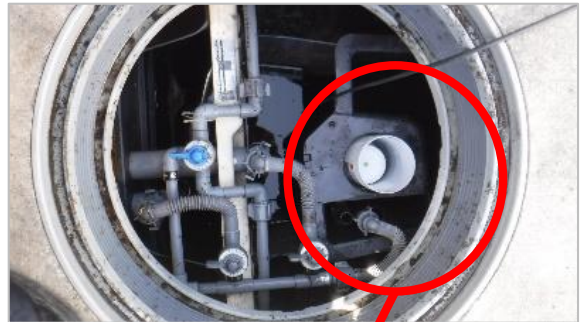
消毒薬切れ



残留塩素濃度測定結果

残留塩素濃度 (mg/L)	
望ましい範囲	測定結果
検出されること	検出せず

消毒薬補充後



残留塩素濃度測定結果

残留塩素濃度 (mg/L)	
望ましい範囲	測定結果
検出されること	0.41 mg/L